

Huitième École Inter-Organismes

« *Qualité en recherche et en enseignement supérieur* »

8-10 septembre 2010

Démarche Qualité en École d'Ingénieurs et Instituts de Recherche

Anne Cauvel-Roux

- Périmètre
 - Institut Carnot « CED2 »
 - ENSCM

- Référentiels applicables

- Mesure de la Qualité

- Conclusion



Directeur : Dr Bernard
COQ

Équipe **MACS-ICGM**

- **150 permanents** – 120 doctorants/post-doctorants
- **4 sites** sur Montpellier distants de 4 km ; surfaces : 11 700 m²



■ **RECHERCHE** : Equipes réparties sur

→ Les 4 grands instituts du pôle Balard : **ICGM** – **IEM** – **ICSM** -

IBMM

+ **INM** : Institut des Neurosciences de

Montpellier

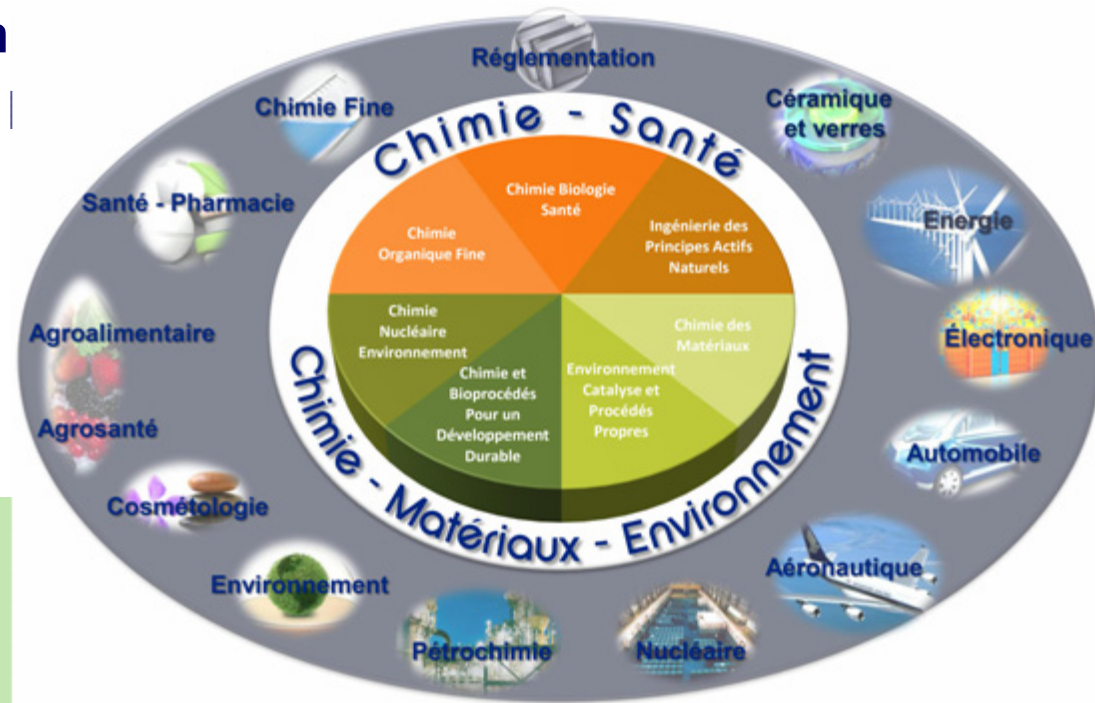
FORMATION

→ Un cursus Ingénieur Chim

→ Co-accréditée aux Ecoles |

« Sciences Chimiques »

« Sciences des procédés -
Sciences des aliments »



- Périimètre
- **Référentiels applicables**
 - Norme ISO 9001
 - Références ESG
- Mesure de la Qualité
- Conclusion

■ Norme ISO 9001

Norme internationale, reconnue, généraliste
Applicable RECHERCHE / ENSEIGNEMENT

EOUTE CLIENT

Approche processus

Définir les missions de chacun
Etablir la cartographie

Maîtrise documentaire

Rédaction des procédures – modes opératoires

...

Maîtrise de la traçabilité

Amélioration continue

Assurer une application efficace du système et
le faire
évoluer en continue pour l'optimiser

SATISFACTION
CLIENT

▪ ESG / ENQA

Références et lignes directrices pour le management qualité dans l'espace européen de l'enseignement supérieur

1.1 - Politique et procédures pour le management de la qualité

- Avoir **une politique et des procédures associées pour le management de la qualité** et des niveaux de leurs programmes et de leurs diplômes ;
- S'engager explicitement dans **l'instauration d'une culture qui reconnaisse l'importance de la qualité et de son management** ;
- **Mettre en œuvre et développer une stratégie visant à l'amélioration continue de la qualité**. La stratégie, la politique et les procédures doivent avoir un statut officiel et être rendues publiques ;
- **Prévoir un rôle pour les étudiants** et les autres parties intéressées.

1.1 - Politique et procédures pour le management de la qualité

1.2 - Approbation, examen et révision périodique des programmes et des diplômes

- Disposer de **mécanismes officiels** pour l'approbation, l'examen et la révision périodique de leurs programmes et de leurs diplômes.

1.1 - Politique et procédures pour le management de la qualité

1.2 - Approbation, examen et révision périodique des programmes et des diplômes

1.3 – Evaluation des étudiants

- Evaluer les étudiants en fonction de **critères, règlements et procédures publics**, appliqués de **manière systématique et constante**

1.1 - Politique et procédures pour le management de la qualité

1.2 - Approbation, examen et révision périodique des programmes et des diplômes

1.3 – Evaluation des étudiants

1.4 - Management de la qualité du corps enseignant

- Avoir les moyens de **s'assurer de la qualité et de la compétence de leurs enseignants.**
- **Moyens portés à la connaissance** des équipes d'évaluation externe et faire l'objet de commentaires dans les rapports d'évaluation.

1.1 - Politique et procédures pour le management de la qualité

1.2 - Approbation, examen et révision périodique des programmes et des diplômes

1.3 – Evaluation des étudiants

1.4 - Management de la qualité du corps enseignant

1.5 – Outils pédagogiques et soutien des étudiants

- S'assurer que les **ressources affectées** aux outils pédagogiques et au soutien des étudiants sont **adéquates** et **adaptées** à chaque programme proposé.

1.1 - Politique et procédures pour le management de la qualité

1.2 - Approbation, examen et révision périodique des programmes et des diplômes

1.3 – Evaluation des étudiants

1.4 - Management de la qualité du corps enseignant

1.5 – Outils pédagogiques et soutien des étudiants

1.6 – Systèmes d'information (SI)

- Garantir que les SI collectent, analysent et utilisent les **informations nécessaires au pilotage efficace** de leurs **programmes de formation** et autres activités.

1.1 - Politique et procédures pour le management de la qualité

1.2 - Approbation, examen et révision périodique des programmes et des diplômes

1.3 – Evaluation des étudiants

1.4 - Management de la qualité du corps enseignant

1.5 – Outils pédagogiques et soutien des étudiants

1.6 – Systèmes d'information (SI)

1.7 – Information du public

- **Rendre publiques des informations** à jour, **impartiales** et **objectives**, à la fois quantitatives et qualitatives, **sur les programmes et les diplômes** qu'ils proposent.

1.1 - Politique et procédures pour le management de la qualité

1.2 - Approbation, examen et révision périodique des programmes et des diplômes

1.3 – Evaluation des étudiants

1.4 - Management de la qualité du corps enseignant

1.5 – Outils pédagogiques et soutien des étudiants

1.6 – Systèmes d'information (SI)

1.7 – Information du public

Evaluation AERES

1.8 – Qualité de la recherche – Qualité en recherche

- Existence d'un **management de la recherche** et des moyens au niveau de l'établissement ; **existence de processus opérationnels** de caractérisation et de **suivi des projets**.

- Périimètre
- Référentiels applicables
- **Mesure Qualité**
 - Recherche
 - Enseignement supérieur
- Conclusion



Quel est mon OBJECTIF?

- **1 . Mesure**
 - Définition d'indicateur
 - Forme / Fréquence des mesures

- **2 . Analyse**
 - Synthèse des données
 - Traitement

- **3 . Amélioration**
 - Mise en place d'actions / Plan AC-AP
 - Evaluation / Mesure de leur efficacité



Charte des Instituts Carnot

Qualité et professionnalisme : *Mener les projets de recherche partenariale avec un niveau de qualité conforme aux attentes de ses partenaires socioéconomiques*

- **Mise en place d'outils et de procédure de gestion de projet**
 - Prévision et suivi des moyens nécessaires
 - Respect des engagements contractuels
 - Evaluation de la satisfaction des partenaires
 - ...

OBJECTIF :

Développer la recherche partenariale PME/PMI

INDICATEURS :

- **Contrats de recherche**
- **Recettes externes**

■ **Répartition de la recherche contractuelle**
(recettes / clients)

- Grands groupes / PME
- Localisation géographique
- Thématiques de recherche

Qualité du recrutement

- Admissions sur concours
- Admissions sur dossier
- Forums / Séances d'information

Evaluation des élèves

- Réussite des élèves
- Mesure de la compétence et de la connaissance

Qualité des enseignements

- Critères de recrutement des enseignants
- Evaluation des industriels
- Questionnaire remis aux élèves

Vie étudiante

- Participation aux activités culturelles, activités sportives
- Taux de participation aux élections

Adéquation formation / emploi

- Répondre aux attentes des entreprises
- Observatoire des métiers
- Insertion professionnelle des

Politique internationale

- Nombre d'élèves étrangers
- Mobilité des étudiants
- Nombre de diplômes conjointement avec établissements étrangers

La mesure dépend de l'objectif recherché

CONFORMITE

EFFICACITE

→ **Au fil des années, soit on réajuste les cibles,
soit on rajoute des contraintes de coût et/ou
de délais**

EFFICIENCE

Merci de votre attention