



17^{ème}
ÉCOLE QUALITÉ
du 9 au 11 Septembre 2019

Plan de déplacement et bilan GES : deux outils au service de la déclinaison des Objectifs de Développement Durable

Maiwenn Gourmelon - Assistante Développement Durable et Responsabilité Sociétale, IFREMER

L'Agenda 2030, c'est quoi ?



C'est un
programme universel
de développement durable



Il a été adopté par
193 pays à New York
en septembre 2015



AGENDA 2030

WWW.AGENDA-2030.FR

Ce sont 17 objectifs

pour les peuples, la planète, la prospérité, la paix et les partenariats



Réalisation du bilan des émissions de gaz à effet de serre réglementaire



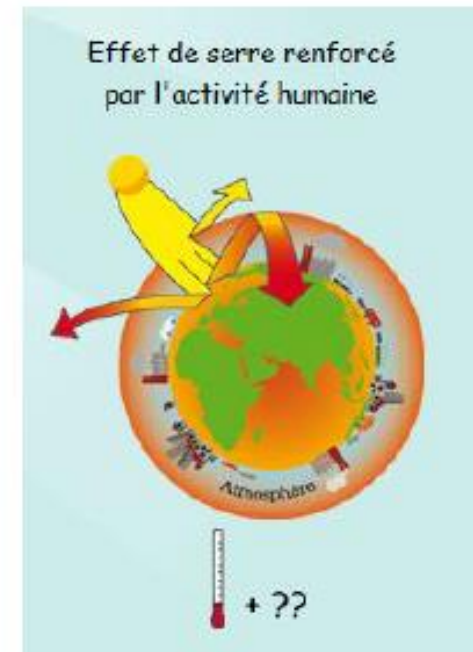
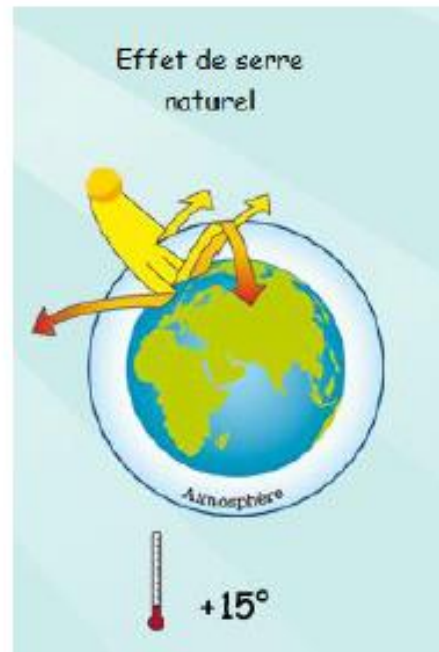
De la collecte des données à la mise en ligne du bilan sur le site de l'ADEME (Agence de l'environnement et de la maîtrise de l'énergie)

A D E M E



Agence de l'Environnement
et de la Maîtrise de l'Energie

Qu'est-ce que l'effet de serre ?



→ **Un phénomène avant tout naturel**

Les principaux gaz à effet de serre

Ils n'ont **pas** tous la même origine :

RÉPARTITION D'ÉMISSIONS DES DIFFÉRENTS GES

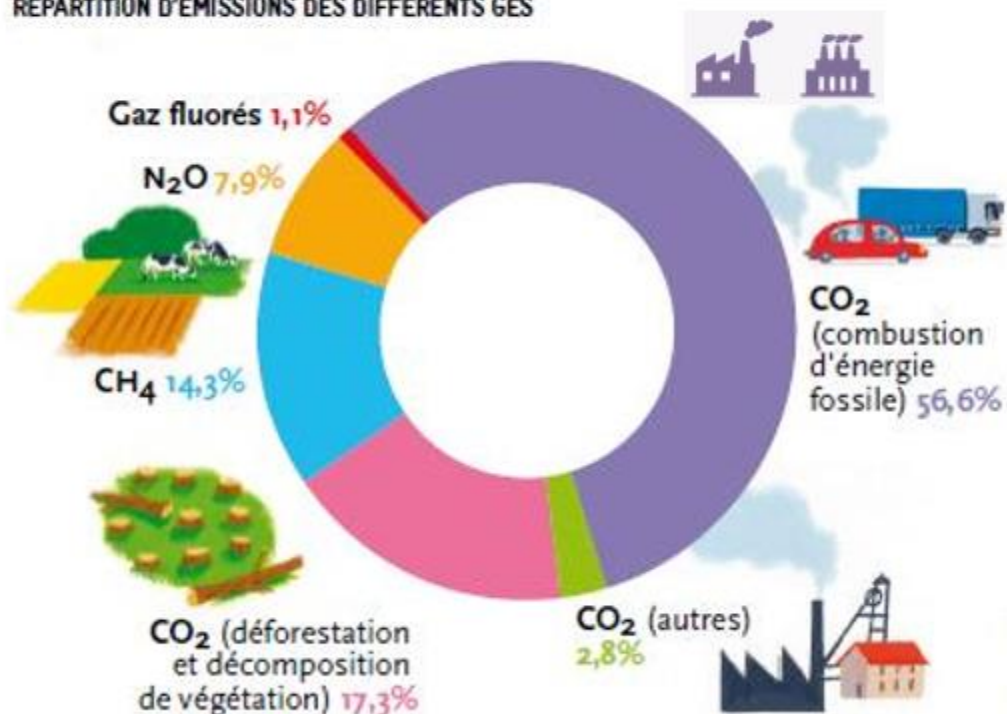


Schéma issu de l'exposition « Le changement climatique, comprendre et réagir », réalisée par l'ADEME et le Réseau Action Climat

Objectifs de réduction

Au niveau national, l'État s'est fixé deux objectifs :

- **Le facteur 4** : \div par 4 le niveau des émissions des six principaux GES de 1990, soit un rythme moyen de - **3 % par an entre 2005 et 2050**
- **La loi transition énergétique pour la croissance verte** :
 - ∨ les émissions de GES de **40 % entre 1990 et 2030**

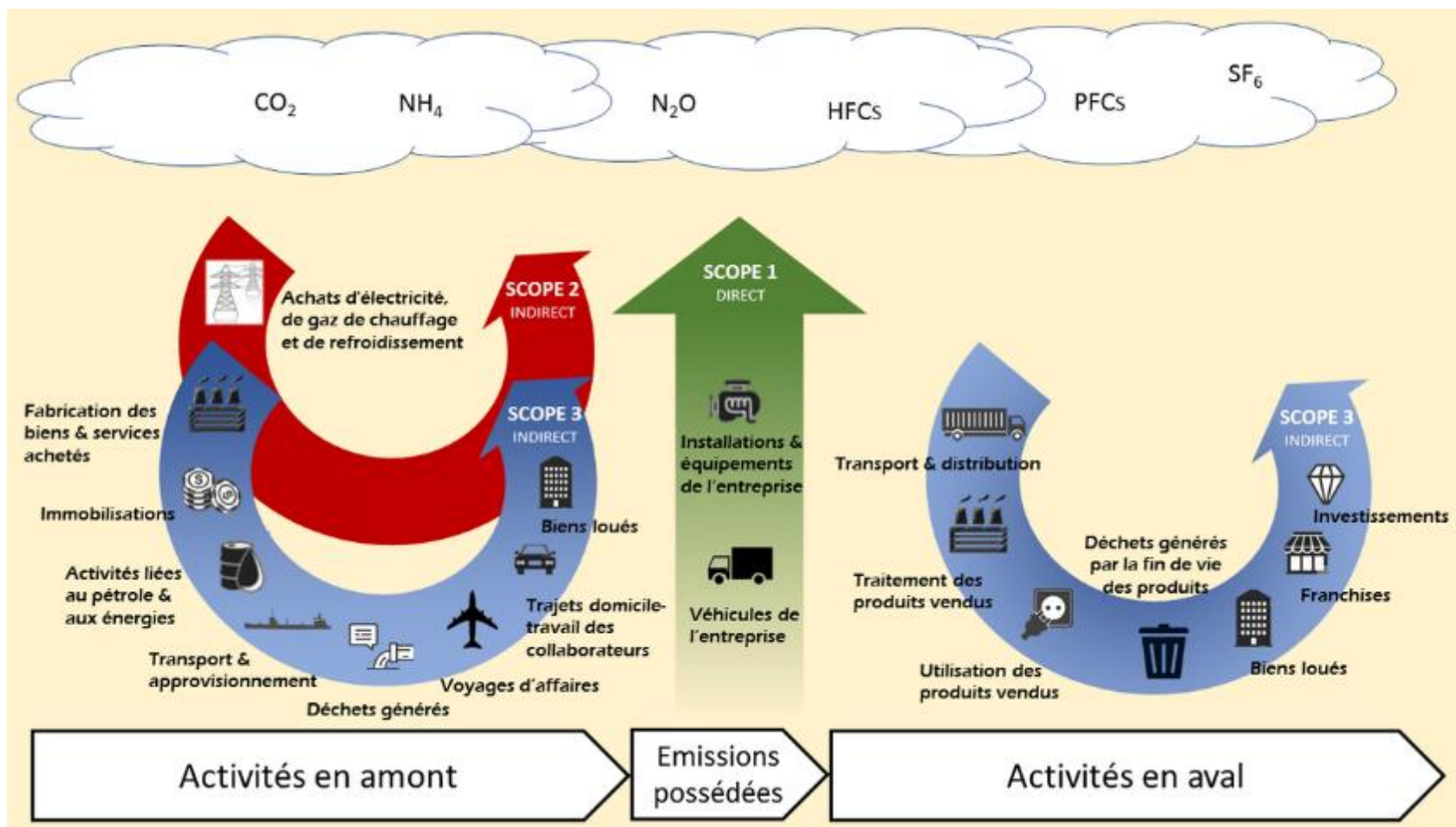
Le bilan des émissions de gaz à effet de serre réglementaire

- **RÉGLEMENTATION EN VIGUEUR**

Article 75 de la loi n°2010-788 du 12 juillet 2010 portant Engagement National pour l'Environnement (ENE).

- **Pour qui ?**
- **Quand ?**
- **Pourquoi ?**
- **Comment ?**

Répartition des activités sur trois scopes



Démarche d'élaboration

Consultation

Réalisation

Exposition



ÉCOUTE
&
QUALITÉ



Table GES 2017 :
Émissions de GES par poste, en tCO2e

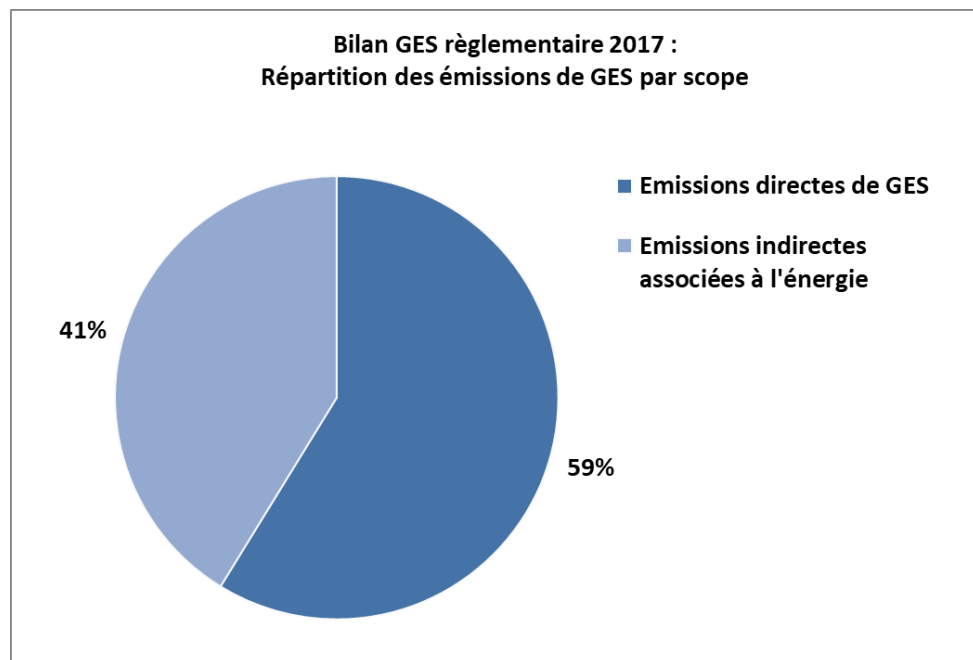


Bilan général réglementaire



L'ensemble des calculs a été réalisé avec le tableur V8.1 (2018) de la méthode Bilan carbone® de l'ABC (Association Bilan Carbone).

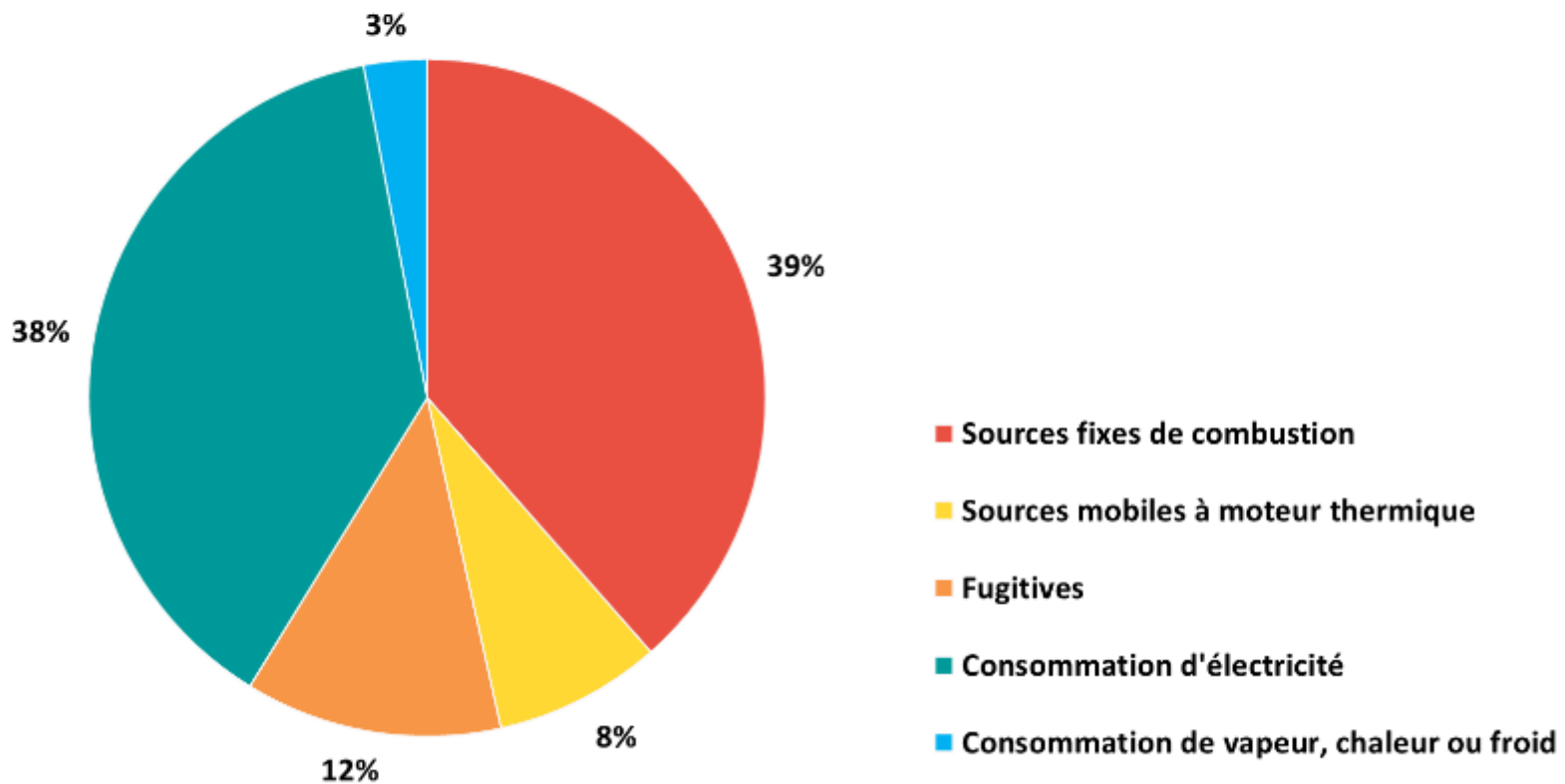
Sur l'année 2017, les émissions de GES sont estimées à 2 256 tonnes CO₂ équivalent pour le SCOPE 1 et à 1 582 tonnes CO₂ équivalent pour le SCOPE 2.



Sur l'année 2017, les émissions de GES de l'Ifremer sont de :
3 838 tonnes CO₂ équivalent.

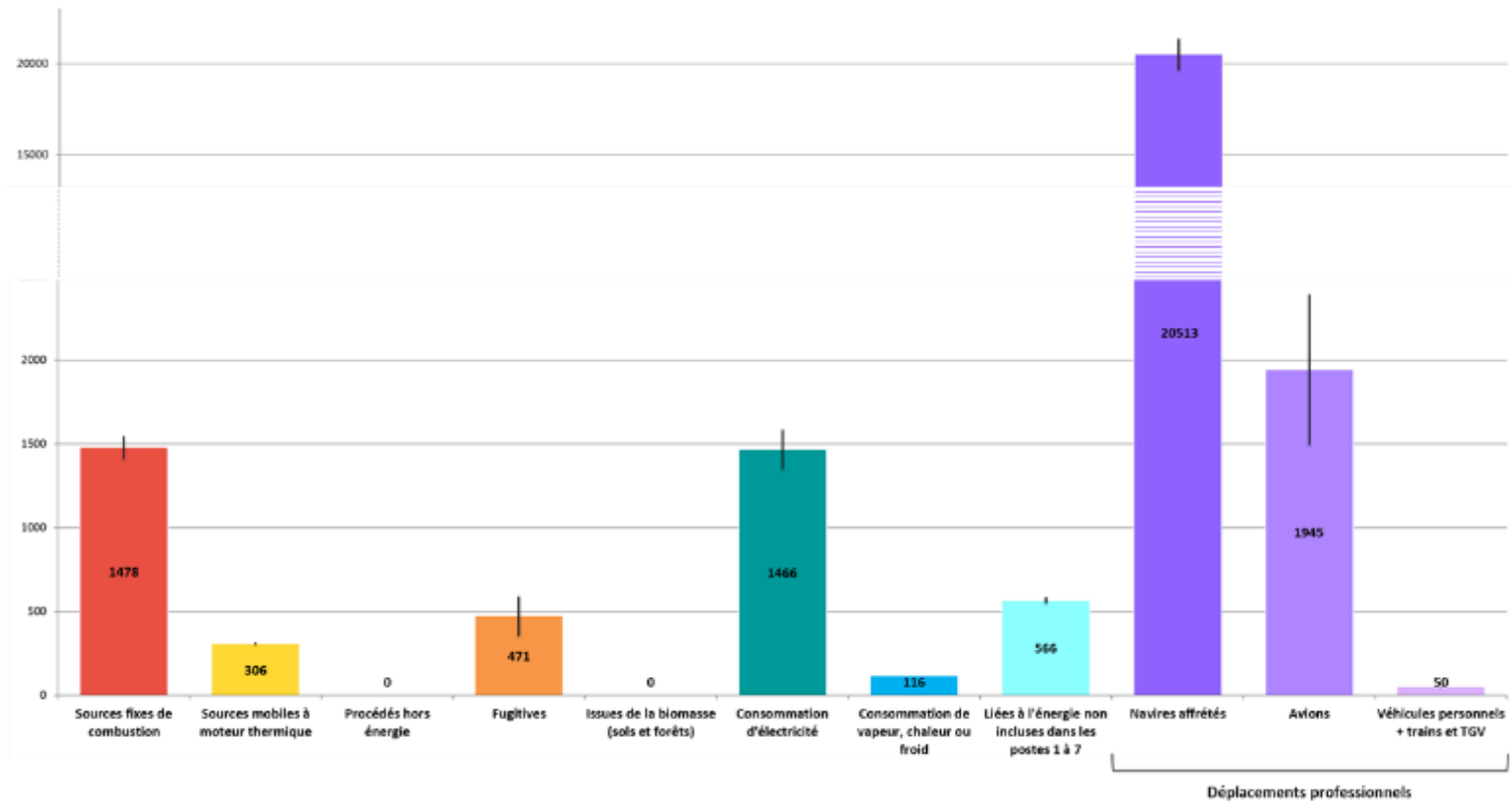
Bilan réglementaire détaillé par poste

Bilan GES réglementaire 2017 :
Répartition des émissions de GES par poste réglementaire, en %

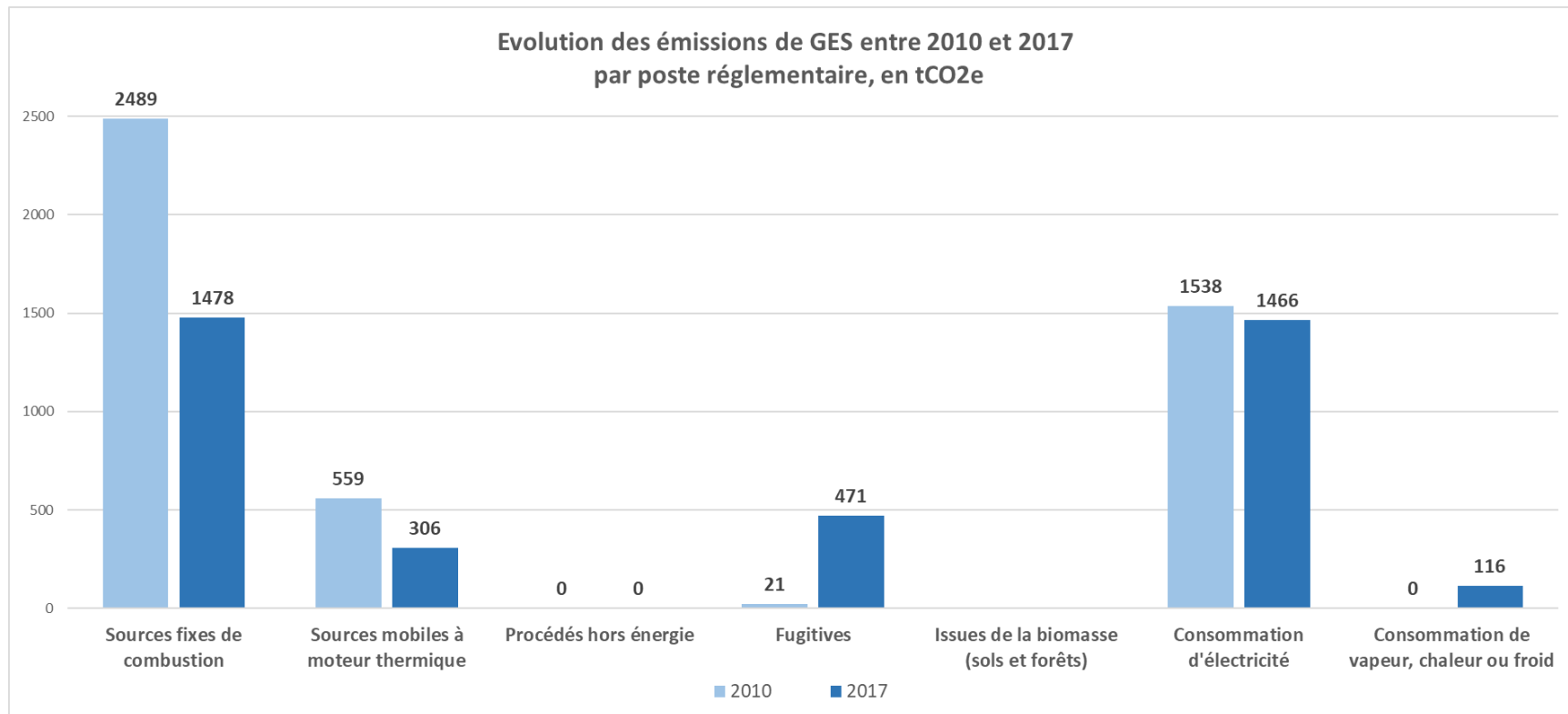


Bilan de l'ensemble des émissions calculées

Bilan GES 2017 :
Emissions de GES par poste, en tCO₂e



Évolutions 2010-2017



Actions retenues

Amélioration des moyens de chauffage des bâtiments

Objectif : Réduire les émissions de GES liées aux dépenses énergétiques pour le chauffage

Poste du bilan concerné : poste 1

→ Poursuite du remplacement des anciennes chaudières fioul par des chaudières gaz ou par des pompes à chaleur

→ Raccordement à un réseau de chaleur urbain

Actions retenues

Amélioration des performances énergétiques des bâtiments

Objectif : Réduire les émissions de GES liées aux dépenses énergétiques des bâtiments et process

Postes du bilan concernés : postes 1, 6 et 7

- Poursuite du plan de rénovation énergétique des bâtiments des centres et des stations (régulation des équipements, isolation...)
- Prise en compte dans le Schéma Directeur Immobilier (SDI) pour les centres Bretagne et Atlantique de perspectives de réduction des émissions dans le cadre de rénovations ou de constructions neuves
- Production d'électricité à partir d'énergies renouvelables sur les sites de l'Ifremer (installation de panneaux solaires)
- Mise en œuvre de process moins gourmands en énergie : exemple le recyclage et la récupération de calories de l'eau des aquariums...

Actions retenues

Conversion du parc automobile

Objectif : Diminuer les émissions liées aux déplacements professionnels

Poste du bilan concerné : poste 2

→ Engagement dans le remplacement des véhicules anciens (diesel) par des véhicules propres ou hybrides

Actions retenues

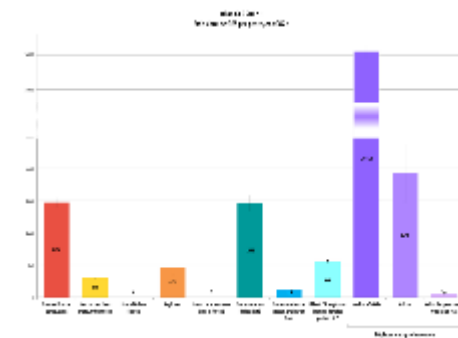
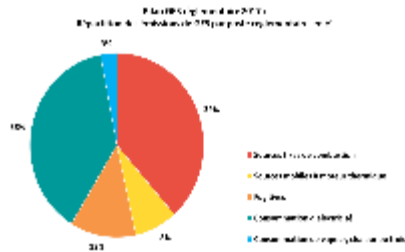
Promotion des solutions de mobilités alternatives

Objectif : Diminuer les émissions liées aux déplacements professionnels

Poste du bilan concerné : poste 2

- Incitation à prendre les transports en commun ou le train
- Elaboration d'un plan de mobilité favorisant les pratiques de co-voiturage, le vélo, ...
- Développement des alternatives aux déplacements en avion (favoriser l'usage des trains grandes lignes et TGV en première classe pour les déplacements supérieurs à 300 km, développement des visioconférences)

So what ?



- Présentation du bilan GES par DGD en comité de direction du 22 mai et validation des actions proposées
- Mise en ligne des données du bilan GES sur le site base Carbone de l'ADEME en juin 2019

Mise en ligne du bilan GES



Bilans GES

Centre de ressources sur les bilans de gaz à effet de serre

RESSOURCES | BASE CARBONE | BILANS EN LIGNE | FORUM | ACTUALITÉS

SE DECONNECTER | MON COMPTE

Accueil > Jean-Marc SINQUIN (Aucun bilan)

A LA UNE

Appel à propositions en cours !
10/04/2019

L'APCC lance la première édition du **Sommet Virtuel du Climat** : le 1er événement dédié au climat, 100% en ligne.

Découvrez l'**appel à propositions** pour venir partager vos retours d'expériences !

Deadline : 15 juin 2019

SOMMET VIRTUEL DU CLIMAT
18 AU 28 NOV. 2019

BASE CARBONE (mise à jour le 29/03/2019)

- CONSULTER LES DONNÉES
- CONSULTER LA DOCUMENTATION
- CONTRIBUER
- GUIDE UTILISATEUR

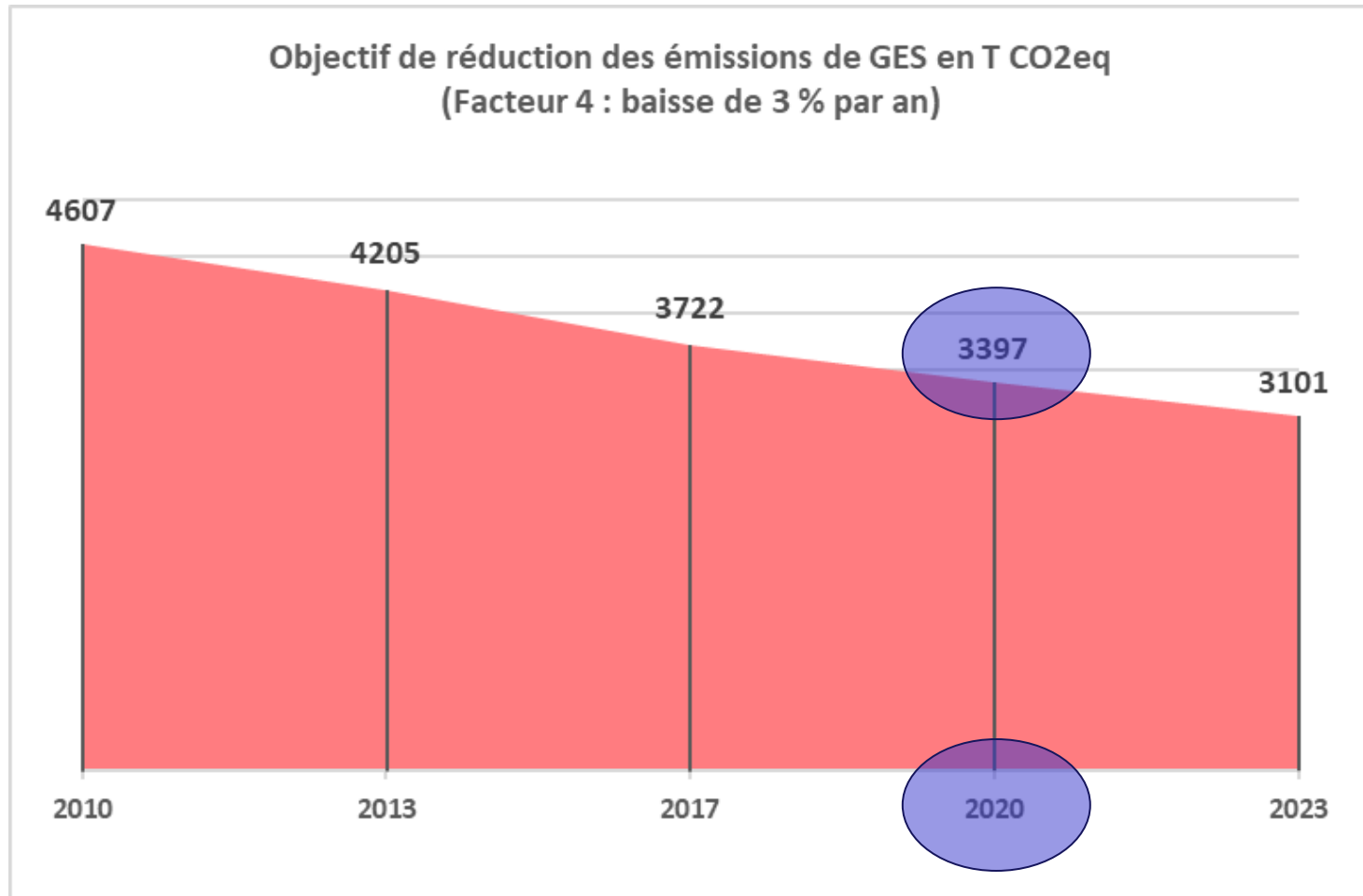
19379 membres inscrits

2608 facteurs d'émissions validés

1905 bilans GES publiés

18 guides sectoriels

Objectifs de réduction

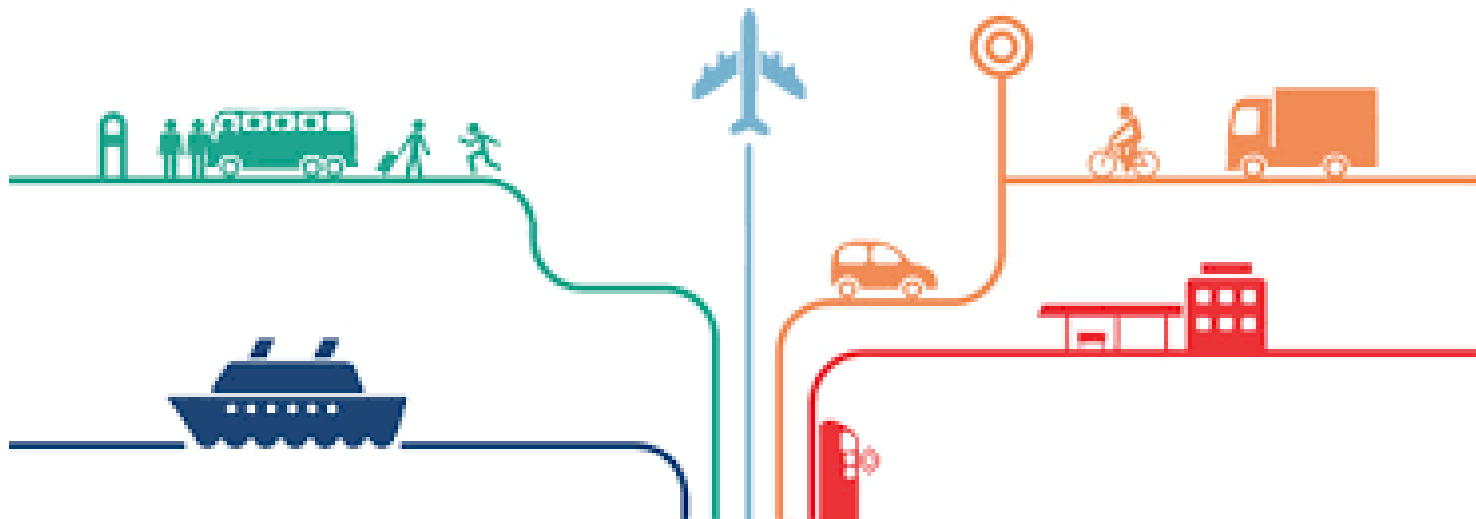


Et du point de vue des ODD ?



Enquête mobilité sur les déplacements des salariés rattachés au centre Bretagne

Rapport global des études de diagnostic mobilité



Démarche globale de l'élaboration d'un plan de mobilité du Centre Bretagne





POUR UNE PLANÈTE SOLIDAIRE

AGENDA 2030
WWW.AGENDA-2030.FR



Démarche globale de l'élaboration d'un plan de mobilité du Centre Bretagne

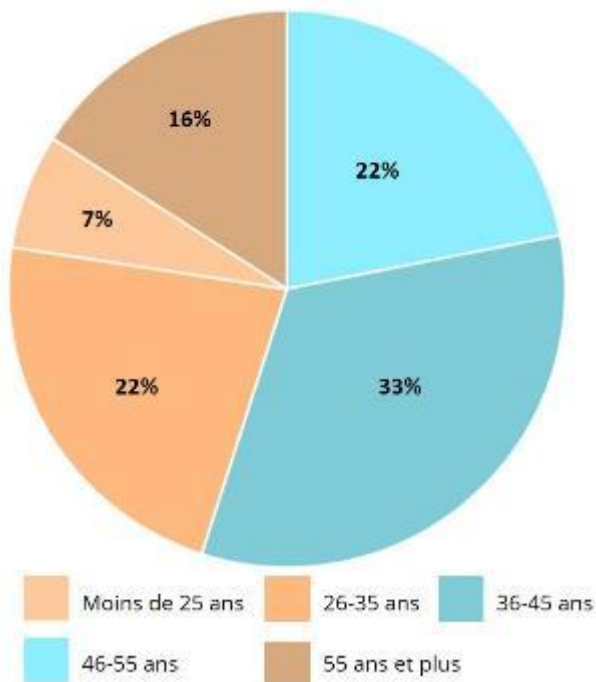
- Définition du plan de mobilité
- Réglementation en vigueur
- Méthodologie et diffusion

Premiers résultats de l'enquête mobilité

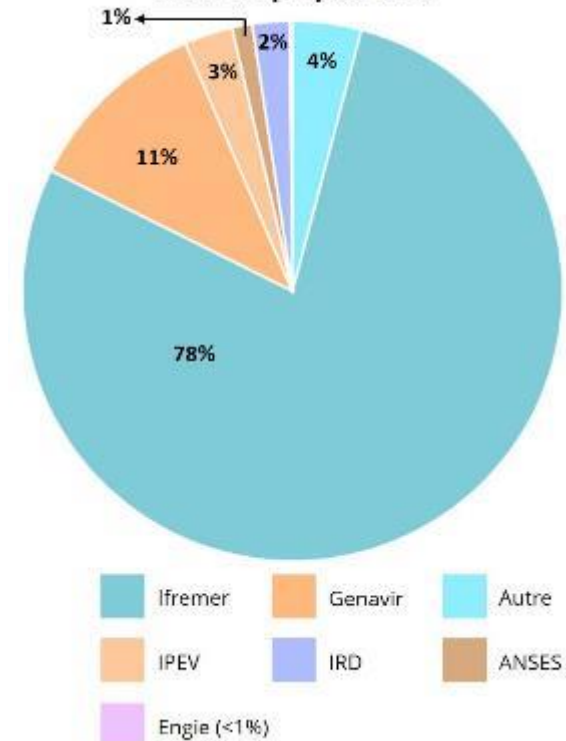
Total de 584 réponses

Profil des répondants

À quelle tranche d'âge appartenez-vous ?



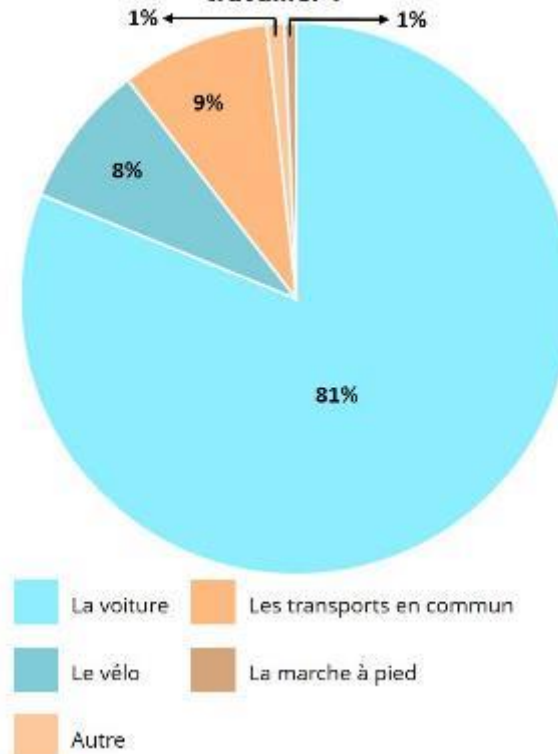
Votre employeur est :



- Une **majorité** de salariés âgés de **25 à 45 ans** (55%)
- Une **diversité de salariés représentés** à travers ce questionnaire (Ifremer, Genavir, IPEV, IRD, ANSES, Engie, CNRS, Euro-Argo ERIC, UBO...)

Modes de déplacements domicile-travail

Quel est le mode de transport que vous utilisez le plus souvent pour venir travailler ?



Prédominance de la voiture pour se rendre sur le lieu de travail (81%) pour différentes raisons (manques d'alternatives et d'autres options, confort et commodité, flexibilité et souplesse des horaires d'arrivée et de départ sur le lieu de travail, rapidité...)



POUR UNE PLANÈTE SOLIDAIRE

AGENDA 2030
WWW.AGENDA-2030.FR



Représentation des modes de transport

- Quelles peuvent-être les pratiques de demain ?
- Les représentations associées au différents modes de transport

Et du point de vue des ODD ?



Rédaction d'un rapport global des études de diagnostic mobilité du Centre Bretagne en cours

« Être exemplaire sur la mobilité »



POUR UNE PLANÈTE SOLIDAIRE

AGENDA 2030
WWW.AGENDA-2030.FR



Participation à de nombreux ateliers sur le thème de la mobilité avec Brest Métropole

Rencontre avec Valérie Denis
en charge du service des transports à Brest

Nos objectifs de mobilité à l'Ifremer

- Développer l'utilisation du vélo à assistance électrique sur le site de Plouzané et éventuellement pour les déplacements domicile-travail
- Diminuer les émissions de gaz à effet de serre liés au déplacements des salariés
- Être prêts pour la loi d'orientation des mobilités



POUR UNE PLANÈTE SOLIDAIRE

AGENDA 2030
WWW.AGENDA-2030.FR



Nos objectifs de mobilité à l'Ifremer

→ Comment pouvons-nous nous projeter dans la mise en place d'un plan de mobilité sur le site de Plouzané, en collaboration avec les autres acteurs et employeurs du Technopôle, avec des actions atteignables ?

Phase de test d'un vélo à assistante électrique sur le site



Essais menés par les salariés de l'Algeco depuis le 15 mai sur un vélo Elocycle

Nos perspectives

- L'Ifremer ne travaille pas seul sur ces sujets liés au développement durable mais en collaboration avec plusieurs instituts tels que le CNES, le CIRAD, l'IFPEN
- Les salariés sont très réceptifs à ce travail et font preuve d'une bonne implication à ce sujet