



17<sup>ème</sup>  
ÉCOLE QUALITÉ  
du 9 au 11 Septembre 2019

## Approche intégrative du DD&RS et de la qualité - l'expérience de l'EHESP

Estelle Baurès - Chargée de mission DD&RS  
Manuella Pouté - Responsable Qualité



# L'EHESP (1/2)



2 campus : **Rennes et Paris**

Double tutelle : **MSS et MESRI**

4 Missions

- **Formation des cadres de santé publique**
- **Enseignement supérieur** en réseau, niveau Mastère, Master, Doctorat
- **Contribution à la recherche en santé publique**
- **Développement de relations internationales**

# L'EHESP(2/2)



## Communauté académique

- EC et professionnels chargés d'enseignements nationaux et internationaux
- valeur académique distincte et solide ancrage avec les milieux professionnels



## Membre

- PRES Université Sorbonne Paris Cité - **USPC**
- COMUE Université Bretagne Loire - **UBL**
- Projet Université de Rennes - **UniR**



# L'EHESP en chiffres



- 1300 élèves et étudiants
- 9000 stagiaires en formation continue (400 sessions)
- 90 enseignants-chercheurs permanents
- 1300 conférenciers
- 20 universités partenaires
- Mobilités internationales dans 30 pays

# La Qualité, initiée dès 2000 à l'EHESP



- Une **entité dédiée**
- Un réseau d'**acteurs sensibilisés**
- Un cadre **structuré intégrant démarches qualité internes et externes**
- Priorité axée sur la **qualité de la formation**
- **Qualité et appui au pilotage stratégique**



# Références Qualité de l'École



Datadock



HR EXCELLENCE IN RESEARCH

## Institutionnel

- Agence européenne d'accréditation de programmes et d'écoles de santé publique
- HCERES

## Formation

- HCERES (Master, doctorat)
- CGE (Mastères)
- Datadock (Formations continues)

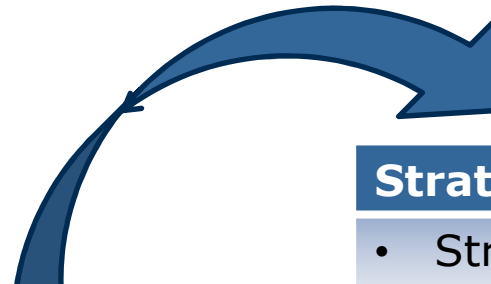
## Recherche

- HCERES
- HRS4R

# Mission DD&RS



Depuis 2018  
Nomination d'un comité de pilotage et structuration de la stratégie DD&RS



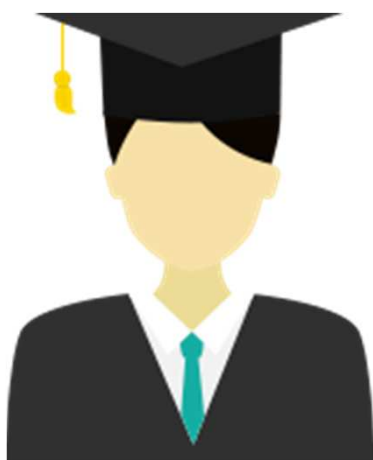
## Stratégie et PA – 5 axes

- Stratégie et gouvernance
- Formation
- Recherche
- Environnement
- Politique sociale et ancrage territorial



→ Intégrés dans le PSE (Plan stratégique établissement) 2019-2023

# Vers une labellisation DD&RS



DD&RS : Le label développement durable des établissements d'enseignement supérieur

→ **Obtenir le label DD&RS en 2019**

Sous l'égide de l'association Cirses, de la CPU, de la CGE et du ministère de l'Enseignement supérieur



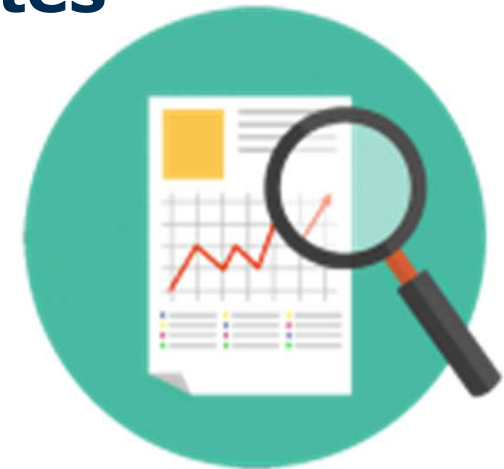
<http://label-ddrs.org/>





## Deux expertises :

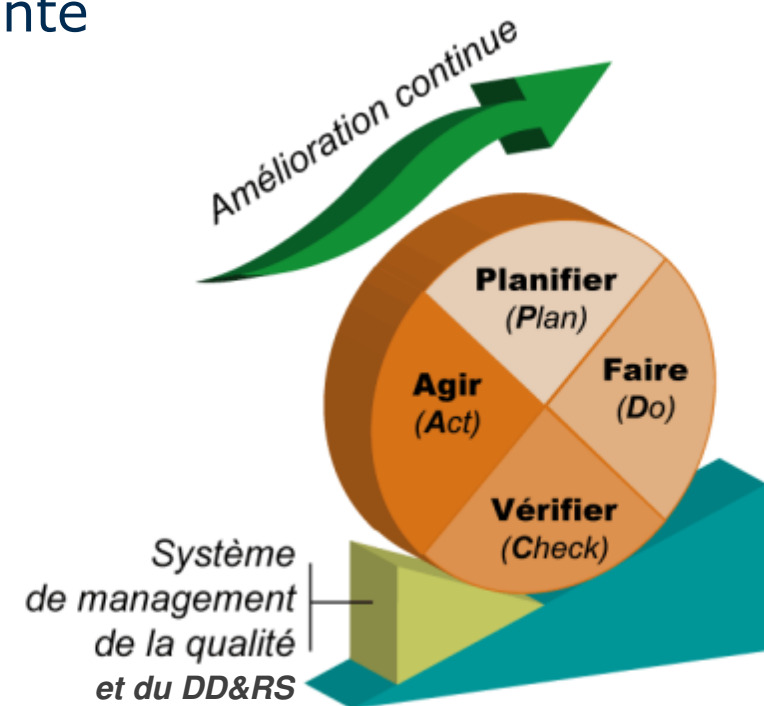
- **en appui au pilotage**
- **mobilisatrices des parties prenantes**
- **reposant sur des méthodologies communes**



## **Dynamique de progrès continu** orienté

« satisfaction » des parties prenantes

- basée sur le cycle PDCA (Planifier-Réaliser-Vérifier-Agir)



# Mise en œuvre opérationnelle



## Planifier

- Partager
  - Pilotage (COPIL)
  - Cartographie des parties prenantes
  - Politique
  - Objectifs et indicateurs
  - Calendrier de travail

## Faire

- Constituer un réseau de pilotes formés aux concepts Qualité et DD&RS
- Réaliser le plan d'actions

## Vérifier

- Evaluer les résultats
- Suivre les indicateurs

## Agir

- Améliorer les processus
- Mettre en œuvre les actions correctrice

# Composition du Comité de pilotage commun



**Axes / processus**

**Départements  
Services**

**Stratégie & gouvernance**

Direction : qualité et DD&RS  
Secrétariat général  
Représentants du personnel et des apprenants

**Politique sociale & ancrage territorial**

Ressources humaine  
Prévention



**Formation**

Direction des Etudes  
Scolarité et vie étudiante  
Dpts enseignement/recherche  
International

**Recherche / expertise**

Direction de la recherche



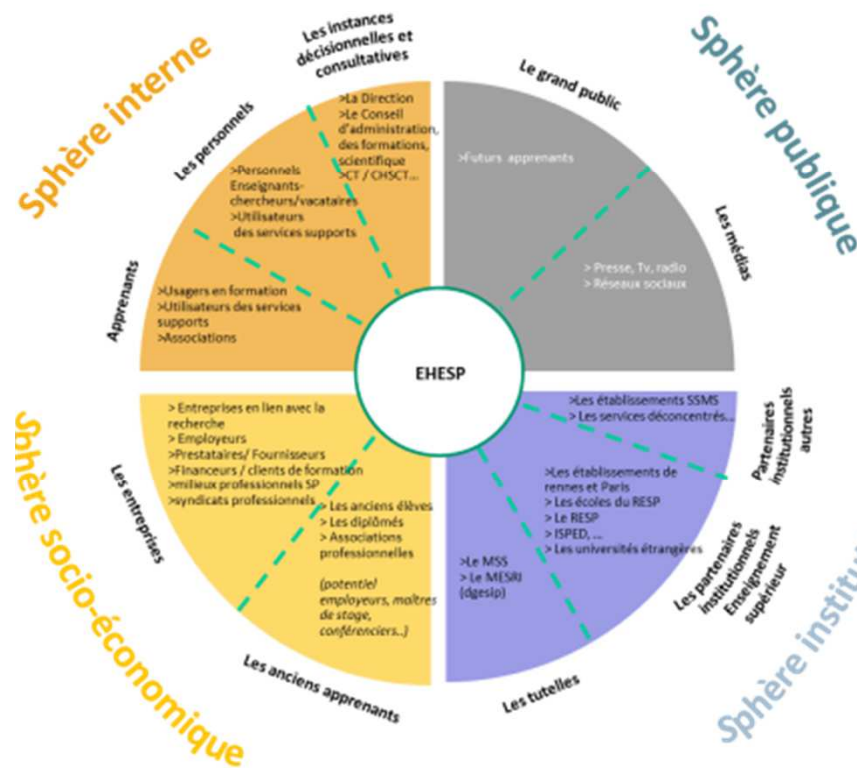
**Environnement / supports**

Direction Patrimoine et logistique  
Direction systèmes informations et télécommunication

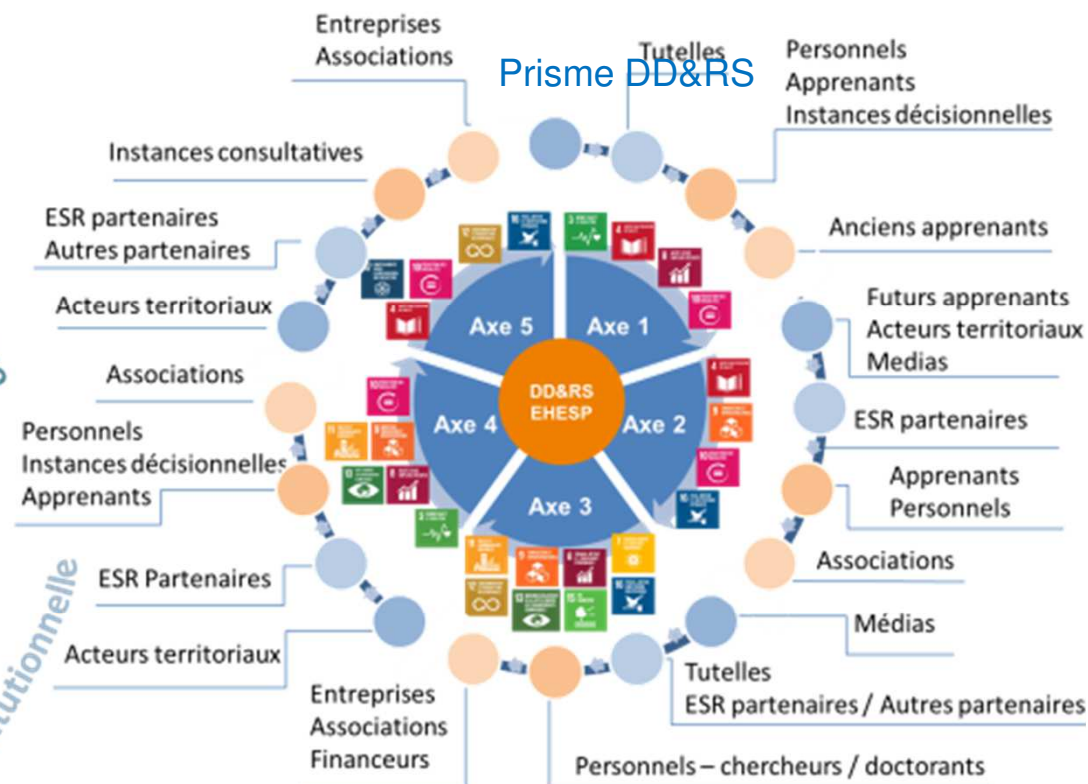
# Cartographie des parties prenantes



Prisme institutionnel



Prisme DD&RS



## 4 grandes orientations



**O1 - Proposer à tous les acteurs de la SP une formation de qualité et novatrice**

**O2 - Accroître la visibilité des activités de recherche et d'expertises scientifiques**

**O3 - Renforcer le rayonnement de la reconnaissance internationale de l'École**

**O4 - Dynamiser la vie de campus pour renforcer le sentiment d'appartenance et créer des conditions de vie favorable**

→ **PSE intégrateur des démarches qualité et DD&RS**

# Objectifs et indicateurs (1/2)



Axes/processus	Objectifs	Indicateurs
<b>O4 (PSE) Stratégie &amp; gouvernance</b>	Intégrer la dimension éthique dans les activités de l'École Promouvoir la qualité de service	Nombre de sollicitations auprès du référent Satisfaction des parties prenantes
<b>O3 + O4 (PSE) Politique sociale &amp; ancrage territorial</b>	Suivre la politique « bien-être » au travail Mettre en place le Plan diversité Impliquer l'École sur ses territoires	Satisfaction des personnels Plan diversité adopté en CA  Convention, partenariat, colloques, événements
<b>O1 + O3 (PSE) Formation</b>	Favoriser la pédagogie active  Inscrire l'international au cœur de la formation	Nombre de formations concernées diversité du public formé et satisfaction Montée en compétence des formés Nombre de formations et de participants

# Objectifs et indicateurs (2/2)



Axes/processus	Objectifs	Indicateurs
<b>O2 + O3 (PSE) Recherche / expertise</b>	<p>Accroître la visibilité nationale en terme de recherche Valoriser l'interdisciplinarité</p> <p>Améliorer les pratiques en matière de recrutement et de conditions de travail des chercheurs</p>	<p>Nombre de projets, d'événements, de programmes valorisés</p> <p>Label HRS4R et nombre d'actions mises en œuvre</p>
<b>O4 (PSE) Environnement / supports</b>	<p>Développer les conditions de vie favorables sur le campus et <b>la pédagogie inclusive</b></p> <p>Intégrer la démarche DD&amp;RS dans les opérations de travaux dans les bâtiments et sur le campus</p>	<p>Actions mises en œuvres (campus sans tabac..) Nombre de projets apprenant soutenus Nombre de supports développés</p> <p>Types de préconisations incluses dans les cahiers des charges</p>



## Exemple : la pédagogie inclusive



- **Rendre les supports accessibles par tous**
- **Veiller à l'ergonomie des supports écrits**
- **Proposer des espaces de travail adaptés**

### **Indicateurs Qualité / DDRS**

- Nombres d'apprenants bénéficiaires
- Nombre de formations concernées
- Satisfaction des apprenants



## Exemple : la pédagogie inclusive



- **Rendre les supports accessibles par tous**
- **Veiller à l'ergonomie des supports écrits**
- **Proposer des espaces de travail adaptés**

### **Indicateurs Qualité / DDRS**

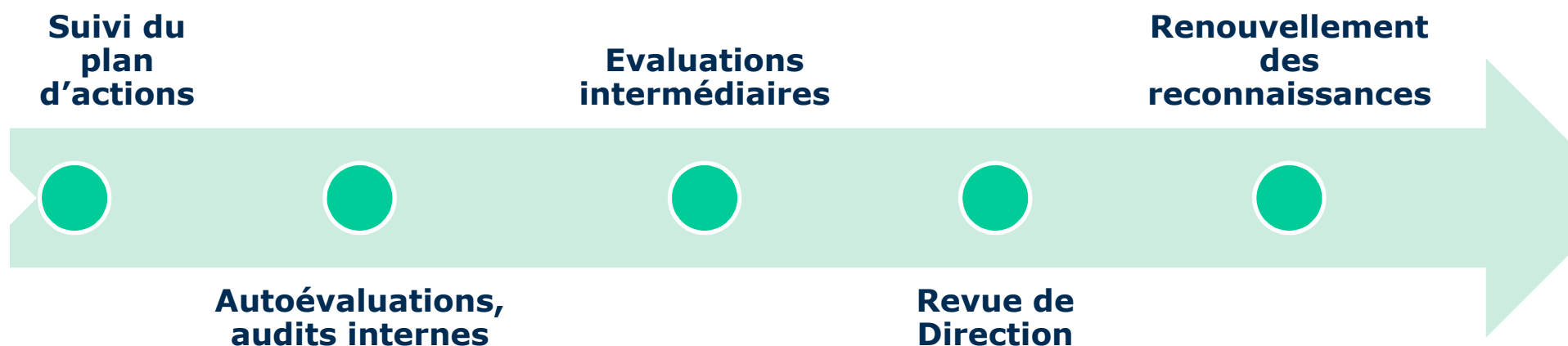
- Nombres d'apprenants bénéficiaires
- Nombre de formations concernées
- Satisfaction des apprenants



# Calendrier de travail commun



## PSE : Stratégie quinquennale



# Un réseau de pilotes formés aux concepts Qualité et DD&RS



- Maîtriser les principes de la Qualité et de l'amélioration continue
- Connaître les enjeux globaux, notions et concepts de base du DD&RS
- S'approprier les méthodes en termes d'amélioration continue
- Identifier les ressources et les leviers pour contribuer à construire un système de management de la qualité adapté

# Réalisation du plan d'actions



# Exemple : la pédagogie inclusive



- **Nomination d'un référent « handicap »**
- **Sous-titrage de vidéo**
- **Mise à disposition de mobiliers adaptés**
- **Acquisition et partage de compétences – Participation à des colloques**
- ...



# Evaluation des résultats et suivi des indicateurs



→ **Intégration des indicateurs**

**Qualité et DD&RS dans le tableau de bord « Gouvernance » du PSE :**  
avec des cibles à atteindre

→ Elaboration d'outils de suivi :

**indicateurs opérationnels pour le copil Qualité / DD&RS**



# Exemple : la pédagogie inclusive



## **Indicateurs Qualité / DDRS**

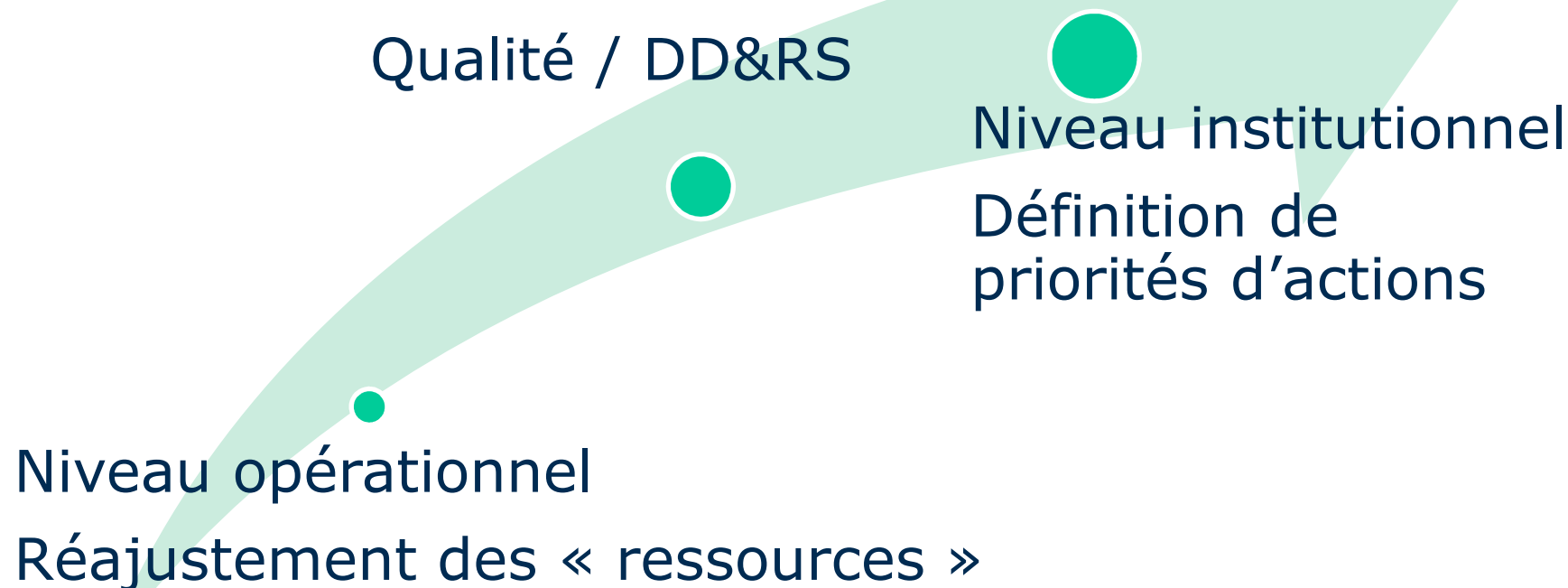
- Nombres d'apprenants bénéficiaires
- Nombre de formations concernées
- Satisfaction des apprenants

## **Indicateurs / outils de suivi**

- Évolution de Moodle pour une meilleure ergonomie
- Réaménagement des salles d'apprentissage et des espaces communs



## Approche intégrative de l'amélioration



# Exemple : La pédagogie inclusive

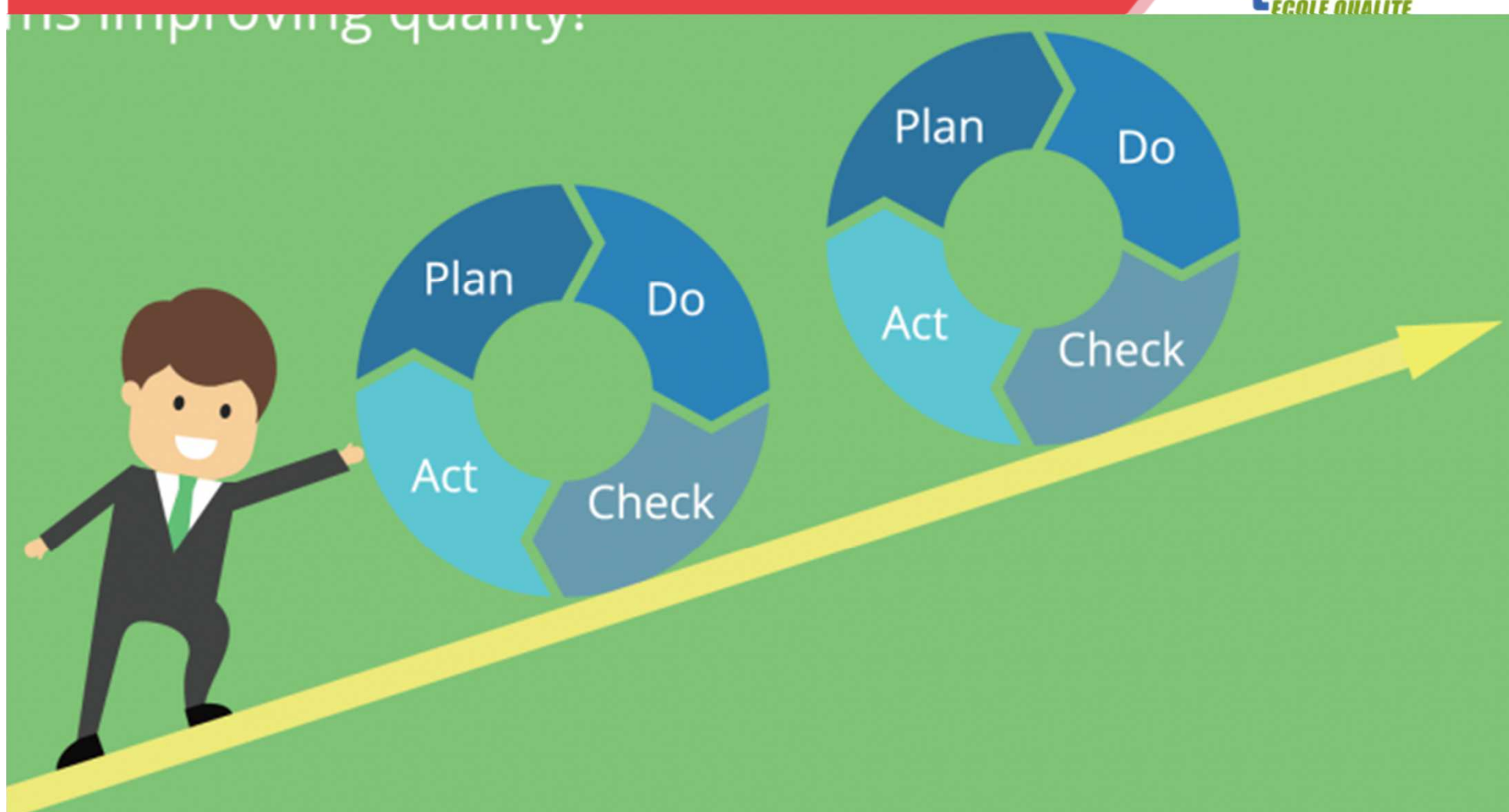


Nouvelle définition de la politique de réussite des apprenants

Formation des équipes à l'ergonomie des supports

Recherche solutions moins coûteuses pour sous-titrage de vidéo

# Vers une approche intégrative du DD&RS et de la qualité



# Limites de l'approche intégrative Qualité et DD&RS



## Limites repérées

- **Périmètres et objectifs opérationnels divergents**
- **Contexte économique**
- **Sensibilité de la Direction**
- **Et à plus grande échelle ... sociétale**

# Clefs de réussite de l'approche intégrative Qualité et DD&RS



## Leviers

- **Une culture ancrée Qualité et DD&RS**
- **Rattachement et implication de la Direction**
- **Une communauté sensibilisée et impliquée**
- **Des succès valorisés institutionnellement**
- **...**

**Merci**

**Merci à Françoise Cormerais – chargée de projet Qualité**